



TEUFELBESCHLAG

Uvádíme sklo do pohybu!

→ **PŘEHLED VÝROBKŮ**



■ Firma **TEUFELBESCHLAG** patří k vedoucím producentům kování pro celoskleněné výrobky v Německu. V celém světě profitují naši zákazníci z našich více než 30letých zkušeností v oblasti vývoje a ve výrobě.

Zaručujeme Vám z hlediska kvality hodnotné výrobky s dlouhou životností v náročném designu. Systémy našich kování se snadno montují a lze je přizpůsobit nejrůznějším požadavkům. Architekti a technici tím dostávají dostatečný prostor pro své kompoziční záměry. Osvědčené vztahy k našim dodavatelům zaručují při výrobě inovativní technologii a použití nejnovějších materiálů.

Stávajícími skupinami výrobků jsme schopni zabezpečit flexibilní řešení všech Vašich požadavků. Kromě toho vytváříme na individuální přání zákazníků také individuální řešení. Stávající výrobky jsou našim týmem neustále dále vyvíjeny a přizpůsobovány měnícím se přáním trhu.

Firma **TEUFELBESCHLAG** je spolehlivým a kompetentním partnerem architektů a zpracovatelů. Podporujeme zhotovování textů výběrových řízení a zpracováváme prováděcí projekty. Naše nabídky jsou přehledné a jasně definované.

Naše výrobky existují v mnoha atraktivních povrchových úpravách, tak aby vyhovovaly Vaším stavebním záměrům. Máme pro Vás vždy to, co potřebujete – ať už to je výrobek z chladného hliníku nebo z vysoce hodnotné oceli vysoké jakosti, eloxovaný ve Vaší oblíbené barvě nebo jen s nánosem barevné vrstvy.

■ Přesvědčte se!



■ UNIVERZÁLNÍ KOVÁNÍ

Sklářští mistři existovali již 3 000 let před Kristem ve starém Egyptě, v antickém Římě se mohli císaři chlubit prvními bezbarvými číšiemi. Ještě ve 13. století našeho letopočtu byla výroba skla ve větším měřítku luxusem. Teprve na přelomu 20. století měly průmyslové postupy výroby za následek široké a mnohostranné rozšíření použití.



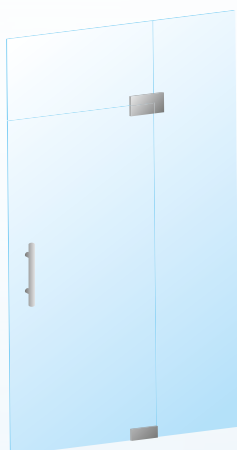
Moderní architekturu si nejspíše od dob stylu Bauhaus nelze představit bez použití skla. Nákupní pasáže, kanceláře, obchody, ordinace lékařů nebo byty jsou prosvětlovány použitím skla a doslova zaplavovány světlem. Sklo přináší průsvitnost a lehkost i do prostorů s komplikovanými světelnými poměry. **Univerzální kování** firmy **TEUFELBESCHLAG** neklade použití skla ve stavebnictví prakticky žádné hranice. Bez problémů se dají instalovat jak kyvadlové dveře a dorazové dveře, tak i závětrí s horizontálně nebo šikmo uloženými střešními skly.

■ Vstupte!

? **Hliník (Al)** je chemický prvek s protonovým číslem 13. Jeho chemický název aluminium je odvozen od latinského názvu pro kamenec. Hliník je poměrně měkký, houževnatý kov. Dá se zpracovávat tažením. Válcováním z něj lze vyrobit tenkou fólii. Při poměrně nízkých teplotách se dá odlévat, přetvářet, ohýbat, lisovat, kovat a obrábět. Napětí vzniklá tvarováním zastudena se dají odstranit žíháním na měkko (do 250 °C).

TEUFELBESCHLAG





■ Univerzální kování JUMBO

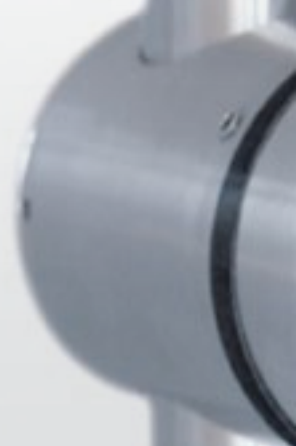
Univerzální kování **JUMBO** se uplatňují při použití silných skel, a tudíž na křídlech větších rozměrů.

Rohové kování **JUMBO** je větším bratrem běžného rohového univerzálního kování a hodí se nejlépe pro rozměrná dveřní křídla do hmotnosti až 200 kg a šířky 1 500 mm. Samosebou, že lze kombinovat univerzální kování **JUMBO** s dveřními lištami a horní nebo boční skleněné desky (světlíky) s kováním **JUMBO PT 40**.

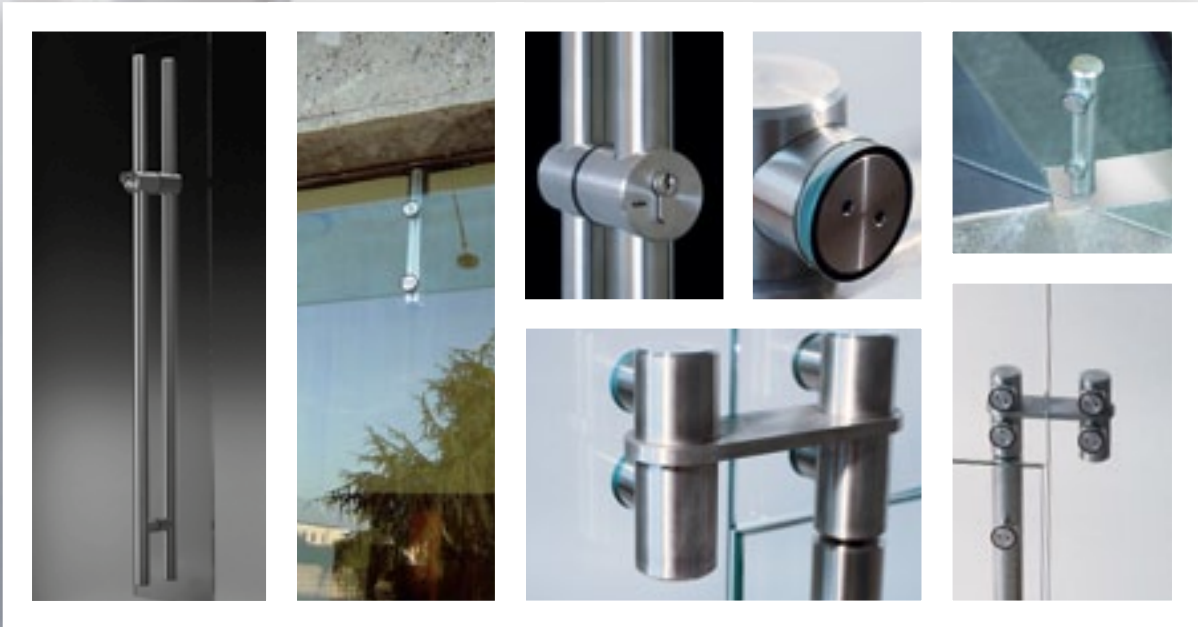
■ Něco, co uchopí!

→ možné tloušťky skla:

10 mm	–	19 mm	ESG (kalené sklo)
12,76 mm	–	21,52 mm	VSG (lepené sklo)



TEUFELBESCHLAG



■ Univerzální kování TUBO

Tímto systémem z ušlechtilé oceli se firmě **TEUFELBESCHLAG** podařilo vytvořit kompletní balík pro logickou a kreativní jednotnost otočných dveří. Velkou a praktickou výhodou model **TUBO** je již integrovaná zamykací mechanika, díky které se stává zámek na úchytné tyči zbytečností.

Kompletní **TUBO** je tvořeno vhodným rohovým kováním, spojovacími prvky a přípojnými díly, které dovolují velké množství tvůrčích možností.

■ Myšlenky, které udávají pohyb!





■ DVEŘNÍ LIŠTY

Dveře plní odjakživa zcela odlišné funkce: slouží – kromě oddělování prostorů – zároveň i jako ochrana proti hluku a kouři, chrání před zářením nebo v podobě masivní konstrukce chrání cenné zboží před přístupem nepovolaných.

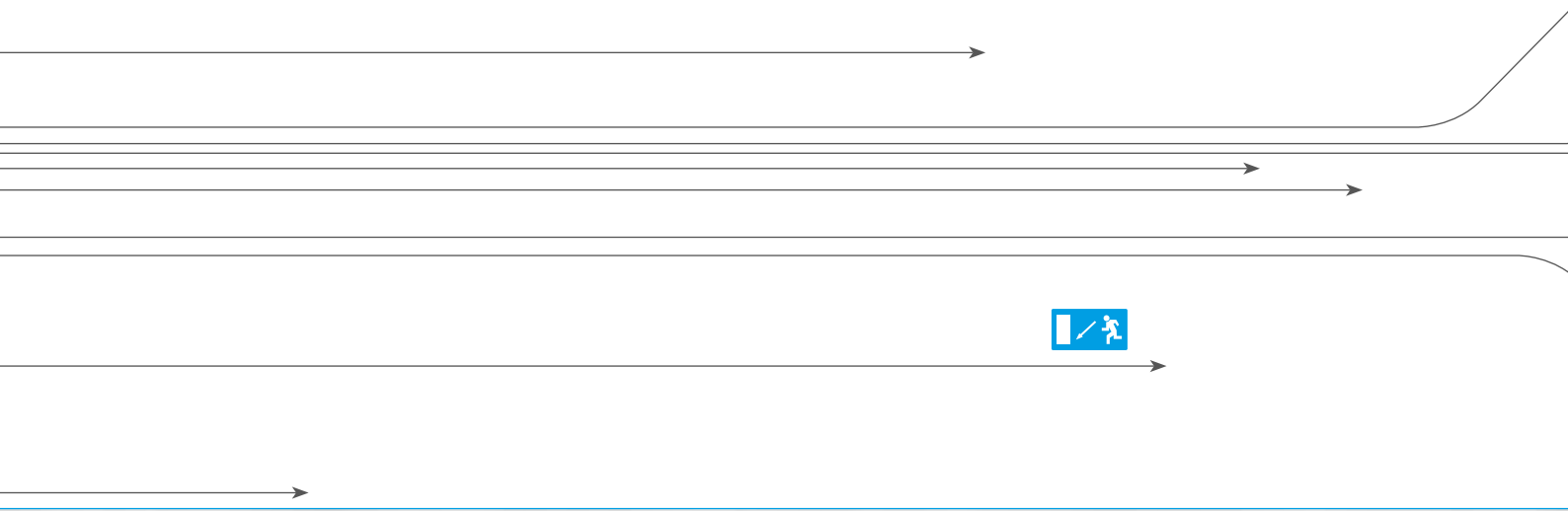
Tyto „přídavné funkce“ ale nemusí být v rozporu s estetickým vzhledem. Dveřní lišty firmy **TEUFELBESCHLAG** jsou víc než jenom optickým doplňkem nebo ochranou hrany skla. Jako nositelé vestavěných částí, které nelze umístit do malých rohových kování, jsou mnohostranně použitelné. Do dveřních lišt se dají nenápadně umístit elektrické otevírače dveří, elektricky ovládané zámky s kanálem pro vedení, spouštěcí podlahové těsnění nebo kartáčky.

Dveřní lišty firmy **TEUFELBESCHLAG** se vyrábějí ve standardních výškách 76 mm a 100 mm. Kromě toho mohou být dveřní lišty vyráběny ještě se speciálním systémem profilů dveřních clon s výškou až do 198 mm. Tím spojují křídla dveří vybavená dveřními lištami firmy **TEUFELBESCHLAG** optické nároky celoskleněných dveří s příslušnými požadavky, kladenými na velikost křídla dveří, vybavení a bezpečnost.

■ Zeptejte se nás!



→ Tloušťka skel, kterou lze zpracovávat může dosahovat u kaleného skla ESG: 10 mm, 12 mm, 15 mm, 19 mm a u lepeného skla VSG: 12,76 mm, 16,76 mm, 17,52 mm, 20,76 mm, 21,52 mm. Tímto rozsahem použitelných tloušťek skel nabízíme ucelený program.



■ OCHRANA PROTI KOUŘI A HLUKU – TEUBA

Již ve středověku byly města a obce povinny budovat účinné protipožární ochrany. Nejprve to byla povinnost pro sdružení a cechy. Protože mnoho hrázděných budov bylo ze dřeva a obvykle byly mezi městskými hradbami postaveny na malém prostoru, docházelo často k velkým požárům, při kterých byly zničeny mnohdy celé městské čtvrtě.

V budovách určených pro styk s veřejností je ochrana proti kouři zvláště důležitá. Proto v moderní architektuře začíná ochrana proti kouři již v samotné budově. Dveře s ochranou proti kouři zabraňují při požáru rozšiřování plynů a kouře. Kouř a plyny mohou mít neblahé účinky, neboť horké plyny mohou během několika minut zapálit i vzdálené objekty.

Pro dveře a uzávěry jsou ve Spolkové republice Německo závazné směrnice a požadavky, které jsou stanoveny normou DIN 18095. Zkoušky našich dveří s ochrannou proti kouři se provádějí podle této normy. Potvrzovány jsou všeobecným stavebním certifikátem P-281 13883. Kombinujeme tím optimální ochranu proti kouři s vynikajícím stupněm zvukové neprůzvučnosti o hodnotě 33 dB a náročným designem.

■ A kouř zmizí!



? Víte, že u více než 70 % požárů největší škody na budovách a na lidech napáchá právě kouř? Ve většině případů se můžete vhodnými stavebními prvky, jako např. naším systémem ochrany proti kouři **TEUBA** proti vnikání jedovatého kouře chránit.

■ Kování pro posuvné dveře – PRAKTICA

První myšlenky na vznášedlo na magnetických polštářích se objevily už v roce 1922. Trvalo však ještě hodně dlouho, než v polovině 60. let první pokusné vozy potvrdily, že technika magnetických polštářů skutečně funguje. V roce 1980 vznikla v německém Emslandu zkušební dráha, na které vůz pojmenovaný Transrapid projel nesčetněkrát testovací okruh. Od přelomu let 2003/2004 předvádí Transrapid v Šanghaji na dráze mezi letištěm a středem města své silné stránky: spolehlivou techniku, tichý pohyb a hravost pohybu při převážení nákladů velkých hmotností.

Přesně totéž se – v menším měřítku – očekává od kování posuvných dveří. Naše kování posuvných dveří **PRAKTICA** se mnohokrát osvědčilo. Ve své základní verzi je tvořeno jen dvěma profily o průřezu 60 x 90 mm.



→ Hmotnost křídla smí být max. 150 kg, za předpokladu, že šířka křídla je nejméně 680 mm.
Kování se vyrábí pro tloušťky skel 8, 10 a 12 mm (kalené bezpečnostní sklo ESG).

TEUFELBESCHLAG

Kování **PRAKTICA** je koncipováno pro jednokřídlá nebo dvoukřídlá zařízení, která je možno doplnit o nepohyblivé prvky. Vodicí kolejnici je možno upevnit na stropěch nebo na stěnách. Kromě toho je možno realizovat samonosné provedení se světlíkem nebo boční upevnění na skleněné stěně o výšce místnosti.

Pro celoskleněná posuvná křídla vyrábíme speciální uzavírací prvky: zámky s hákovou západkou, zaskakovacím madlem nebo kroužkovou západkou. Svislé mezery je možno v případě potřeby utěsnit profilem z lehkého kovu s kartáčky.

■ Technika v pohybu!





■ Kování posuvných dveří – miniMO line

Od roku 1845 se v saském městě Glashütte vyrábějí mechanické hodiny. S neobyčejnou zručností a velkým citem pro detail tvoří hodináři osvědčené synonymum pro jedinečnost. Bez ohledu na to, v které manufaktuře ve východní části Krušných hor hodiny vznikají, spojují krásu s nevšedností, precizností a životností – od chronografu až po decentní malé dámské hodinky.

Se stejnou přesností fungují naše nejmenší kování pro posuvné dveře miniMO line, jejichž rozměry vodicích kolejnič mají rozměry pouhých 60 x 60 mm. Při použití jednoho nebo více postranních dílů je velikost kolejnič pouze 72 x 60 mm. Tři rozdílné soupravy dveří (pro váhu křídla 50 kg, 75 kg a max. 150 kg) jsou v závislosti na hmotnosti vybaveny delrinovou rolnou s kuličkovým uložením, resp. tandemovou rolnou, která zajišťuje vždy optimální chod. Rozdělením do tří hmotnostních kategorií je pro každou variantu k dispozici vhodný systém. Jednotky, které nevyžadují žádnou údržbu, umožňují klidný a tichý pohyb posuvných křídel až do maximální hmotnosti. Integrovanými mechanismy pro nastavitelnost výšky v toleranci ± 5 mm lze křídla bez jakékoliv námahy seřídit. Vodicí kolejnič mohou být našroubovány jak na zeď, tak i na strop. Byla-li vodicí kolejnič předem namontována těsně ke stropu, je dodatečné zavěšení křídla možné bez problémů.

■ Velké myšlenky.



→ Typ miniMO line OS I rozměry: 60 x 60 mm I 1křídle nebo 2křídle I bez bočních dílů
 Typ miniMO line MS I rozměry: 72 x 60 mm I 1křídle nebo 2křídle I s bočními díly



■ Kování posuvných dveří – ELBA line

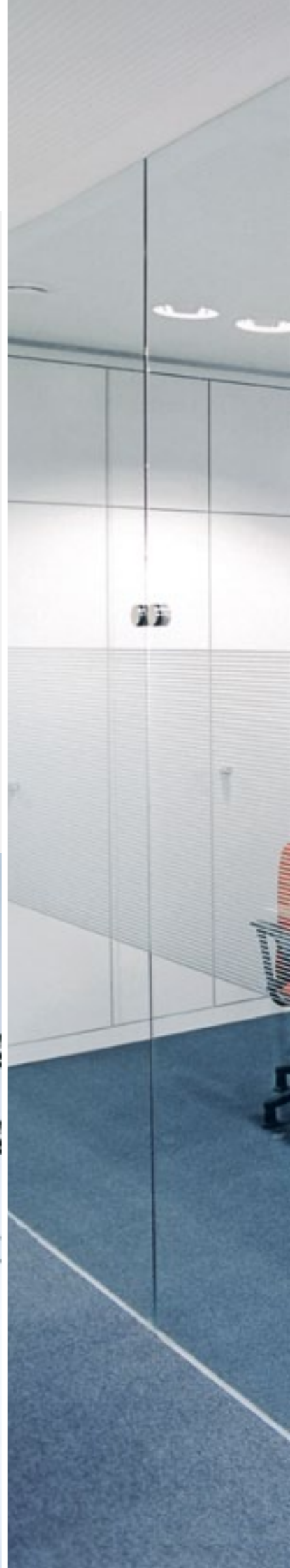
Štrasburští radní chtěli zvládnout rostoucí dopravní chaos. K řešení urbanistického problému patří od poloviny 90. let také čtyři tramvajové linky, které křížují město ve všech světových stranách. Dráhy oslňují absolutně moderním designem: prostorné a díky velkým oknům světlem zaplavené vagóny, pohodlná sedadla a příjemné barevné řešení jak vevnitř, tak zvenku. Ale i ti, kteří právě v tomto voze necestují, profitují z moderní techniky. V centru města zajišťuje systém kolejí s protihlukovým tlumením prakticky bezhlučný pohyb dráhy ulicemi.

Stejně tiše, moderně a atraktivně se chová kování **ELBA line** firmy **TEUFELBESCHLAG**. Komfortní kluzný systém z ušlechtilé oceli pro nejvyšší nároky. Je otevřeně světlu, výhledu a atraktivním variantám. **ELBA line** se tak prezentuje jako inovativní průvodce moderní architektury. Téměř malíčkem se dají skleněná křídla uvádět do pohybu.

■ Záleží na detailu!



→ Posuvné dveře lze kombinovat s otočnými dveřmi. Jednotný design přitom zaručuje vyrovnaný vzhled.



TEUFELBESCHLAG



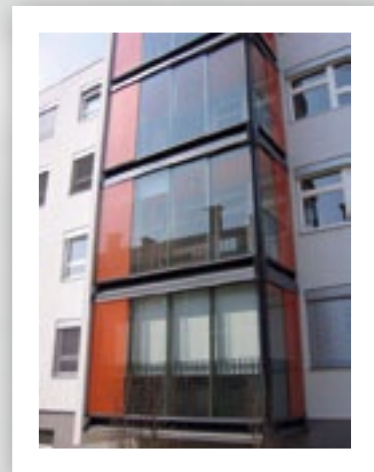


■ Kování posuvných dveří – VARIANT

Produkty založené na stavebnicovém principu, se sestavují, podobně jako stavebnice, z jednotlivých modulů. Jednotlivé komponenty lze různě kombinovat do jednoho celku. Pro projektanty a uživatele to přináší velké výhody, z libovolných standardizovaných komponentů je možno vytvořit individuální řešení.

Kování posuvných dveří **VARIANT** firmy **TEUFELBESCHLAG** nabízí tvůrcům téměř neomezené možnosti variací. Ty sahají od jednoduchého posuvného křídla v provedení z hliníku nebo ušlechtilé oceli (VARIANT 80 a VARIANT 120) až po tříkřídlové provedení s unášecím systémem. Unášecí systém umožňuje teleskopické ovládání posuvných křídel a hodí se nejlépe pro prostory s nedostatkem místa. Velkou výhodou je bezpočet možností integrace pevných dilů.

■ Sestavujte sami!



- Přípustná hmotnost křídla je max. 150 kg.
Pro křídla s integrovaným unášecím systémem platí max. hmotnost 100 kg.



→ U systému kování GÖTTINGEN smí být maximální hmotnost křídla asi 200 kg. Přitom musí být dodržena maximální velikost křídla 2.500 x 3.500 mm. Kování se zhotovují pro tloušťky skel 10 a 12 mm.



TEUFELBESCHLAG

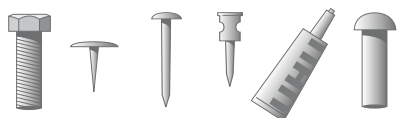


■ Kování posuvných dveří – GÖTTINGEN

Když bylo 1. října roku 1915 uvedeno do provozu lipské hlavní nádraží, patřilo mezi bylo největší nádraží na světě. Dnes je lipské nádraží moderním cestovním a nákupním centrem s různými poskytovanými službami. Je skvělým příkladem toho, jak zacházet s historickým stavebním fondem. Vnitřek nádraží reprezentuje požadavky moderního veřejného víceúčelového objektu. K tomu patří mnohostranné použití velkých skleněných ploch. Jejich použitím vznikly jasné a světle zalité prostory.

Pro toto speciální použití skla, a tím pro nejnáročnější požadavky, je naše kování posuvných dveří **GÖTTINGEN** jako stvořené. Je mnohostranně použitelné, variabilní a komfortní při prostorovém řešení. Kování posuvných dveří se prezentuje viditelnou technikou a aktuálním designem. Díky své velké nosnosti se hodí pro velkoplošná celoskleněná zařízení v interiérech. Nepohyblivé boční díly s jedněmi nebo dvěma posuvnými dveřmi se dají libovolně kombinovat.

■ Kousek, který stojí za to!



■ SÉRIE ROZET

Zjistíte existuje celá řada individuálních způsobů připevnění, ale pro vytvoření pevného a jistého spojení je nutné mít správný spojovací prvek. Zde připravila firma **TEUFELBESCHLAG** sérií rozet prvky z ušlechtilé oceli a hliníku, které vám umožní spojovat sklo se sklem a sklo se stěnou rovně nebo pod různými úhly.

Všude tam, kde se klade důraz na bezpečnost ve spojení s průhledností, jsou výrobky firmy **TEUFELBESCHLAG** nepostradatelné. Možnosti použití jsou mnohostranné a sahají od skleněných staveb přes zařízení bank, nástavby pokladních boxů, vrátnic, staveb v obchodech až po výkladní skříně, vitríny a elegantní dělení prostoru.

Kování jsou koncipovaná pro lepené bezpečnostní sklo (14 a 25 mm). Hodí se však i pro jednovrstvé bezpečnostní sklo a pro spojení s prvky všeho druhu. Naše systémy je možno individuálně přizpůsobit požadavkům architektů a projektantů. Systémy jsou k dispozici v sériích kulatých tyček nebo třmenů. Prostor pro kompozici a tvořivost není omezen.

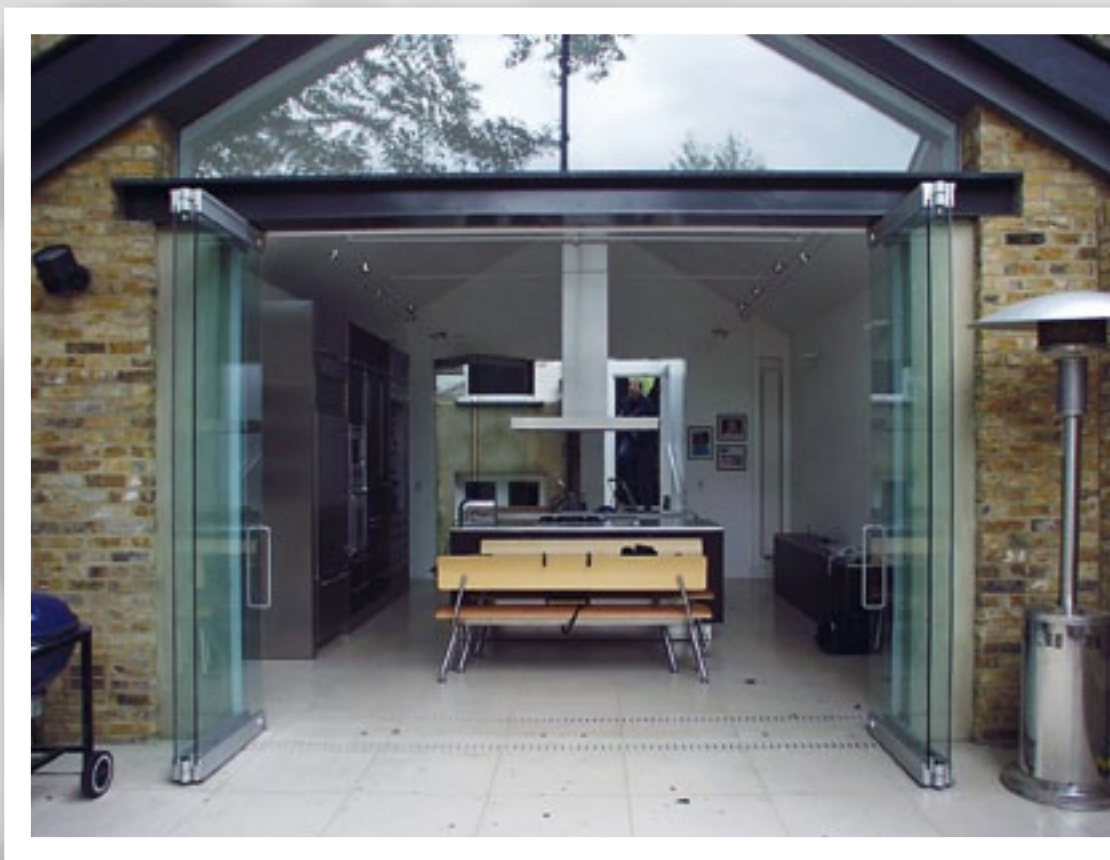
■ Souhra tvaru a funkčnosti!



? Ušlechtilá ocel Ušlechtilá ocel (podle normy DIN EN 10020) je označení pro legované nebo nelegované oceli, u kterých obsah síry a fosforu (tzv. doprovodných prvků železa) nepřesahuje 0,035 %. Často se u nich počítá s dalším tepelným zpracováním (např. zušlechťováním). K ušlechtilým ocelím patří také oceli o vysoké čistotě, u kterých se díky speciálnímu výrobnímu procesu z taveniny vylučují komponenty jako hliník a křemík nebo také vysokolegované nástrojové oceli, u kterých se počítá s dalším tepelným zpracováním.

TEUFELBESCHLAG





→ **K funkci:** u skládacích dveří (řada 100 a 500) je otočné zařízení křídla a uložení závěsných rolen na koncích křidel. Proto při otevírání dveří vybočí ze střední osy celá šířka křídla.

U harmonikově skládacích dveří (řada 200) jsou závěsné rolny umístěny uprostřed křidel. Proto je při otevření zařízení polovina křídla uvnitř a druhá polovina vně.

? **Eloxal** je zkratkové slovo vytvořené ze slov elektrolytická oxidace alumina. Aluminium (hliník) se elektrolyticky oxiduje, aby se na něm vytvořila 5-25 µm silná vrstva, která ochrání kov před korozí. (Přirozená oxidační vrstva na hliníku bývá 0,1-0,5 µm.) Eloxování se běžně provádí stejnosměrným proudem v kyselině sírové případně v kyselině šťavelové. Hliník je přitom připojen na anodu, proto se tento postup označuje také jako anodizace. Někdy se používá i střídavého proudu (ematalace), přičemž obě elektrody jsou tvořeny hliníkem.

■ SKLÁDACÍ A HARMONIKOVĚ SKLÁDACÍ ZAŘÍZENÍ ŘADA 100 A 200

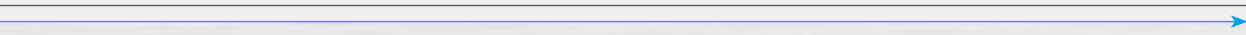
*V německé obci Schinkel nedaleko Kielu stojí snad nejmenší dům spolkové země Šlesvicko-Holštýnsko. Minidům má plochu právě 24 m². Na ní se nachází prostor pro bydlení i spaní včetně šatníkové skříně, kuchyň a koupelna. Jeho obyvatelé se nemusejí ve srovnání s běžným bytem ničeho vzdát, ani velkých dveří a oken. Uplatnila se zde opět firma **TEUFELBESCHLAG**.*

I když jsou rozměry místnosti velké, nejsou skládací zařízení účinným a elegantním řešením jen pro kanceláře, nýbrž také pro moderní bytový design.

U kování pro skládací a harmonikově skládací dveře jsou spolu všechna křídla spojena pomocí kloubů. Při otevírání se zařízení doslova „skládají“. Takzvaná „nádražíčka“ nebo „parkovací kapsy“, jako u horizontálních posuvných zařízení, nejsou potřeba.

■ Myšlenky k uchopení!







■ LEHKÁ SKLÁDACÍ STĚNA ŘADY 500

Méně je více – toto rčení se připisuje různým autorům, od čínských učenců, přes středověké malíře až po současné architekty. V současné architektuře se tím myslí redukce na podstatu. Lepších výsledků se dosahuje, pokud se člověk soustředí na podstatné věci.

Tímto minimalistickým principem se vyznačuje také **lehká skládací stěna** firmy **TEUFELBESCHLAG**. Vyznačuje se ušlechtilým vzhledem skla při vysokém výkonu a malé hmotnosti. Její křídla jsou spolu spojena pomocí kloubů. Takzvaná „nádražíčka“ nebo „parkovací kapsy“, jako u horizontálních posuvných zařízení, nejsou potřeba. Díky své malé a lehké konstrukci se hodí především pro kanceláře a ateliéry – ale i pro skládací zařízení soukromých bytů vyšší kategorie.

■ Vsaďte na originál!



→ Zařízení může být konstruováno jako 1 až 5křídlové. Maximální velikost křídla přitom může být až 1.000 x 3.000 mm.

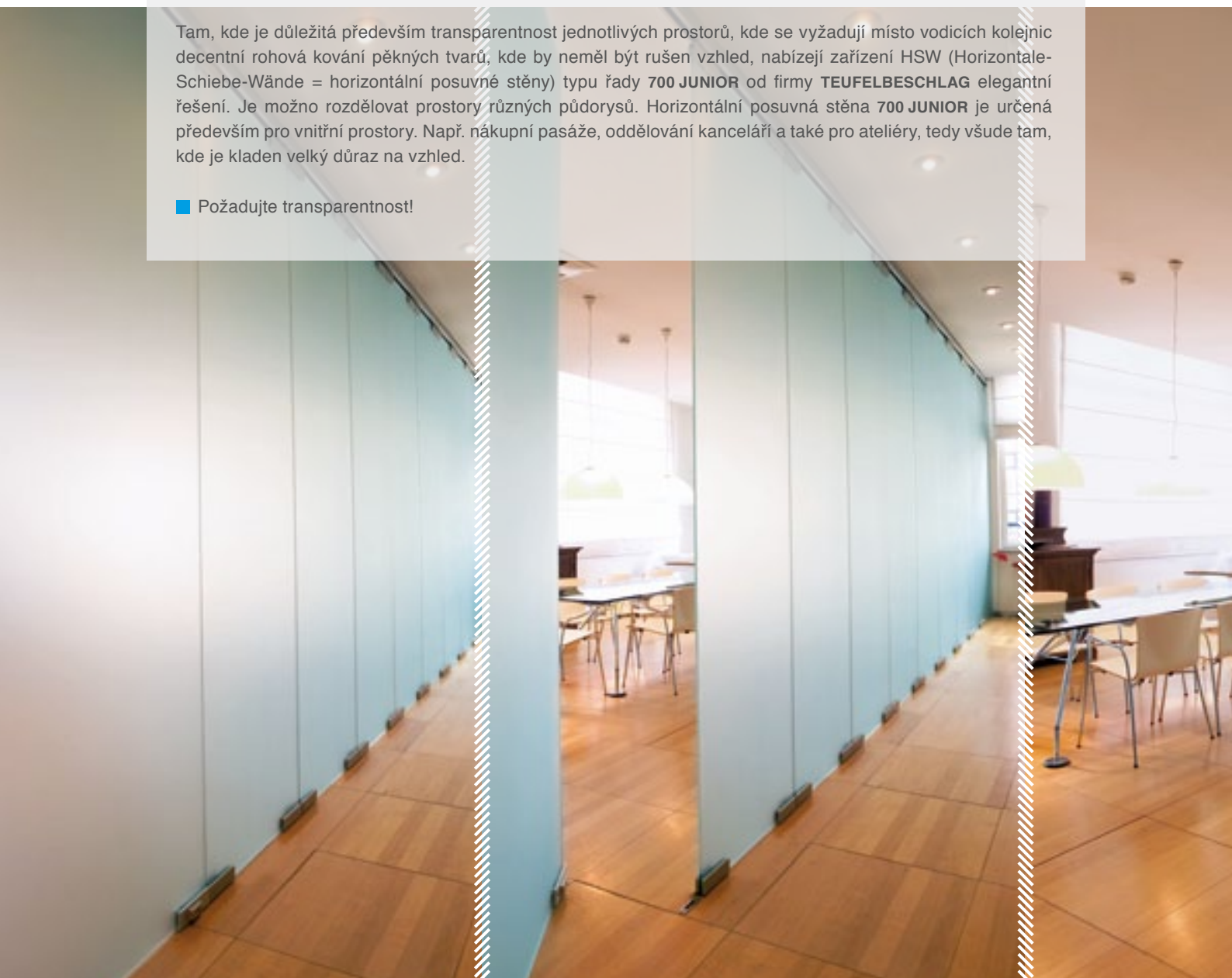


■ HORIZONTÁLNÍ POSUVNÉ STĚNY (HSW) ZAŘÍZENÍ HSW S ROHOVÝMI KOVÁNÍMI ŘADY 700 JUNIOR

Ludwig Mies van der Rohe byl jedním z nejvýznamnějších stavebních architektů. Svoji práci sledoval koncept plovcího prostoru tím, že zbavil stěnu její nosné funkce a umožnil tak její volné umístění v rámci daného půdorysu. Toto přineslo velkou volnost při variabilním řešení prostorů.

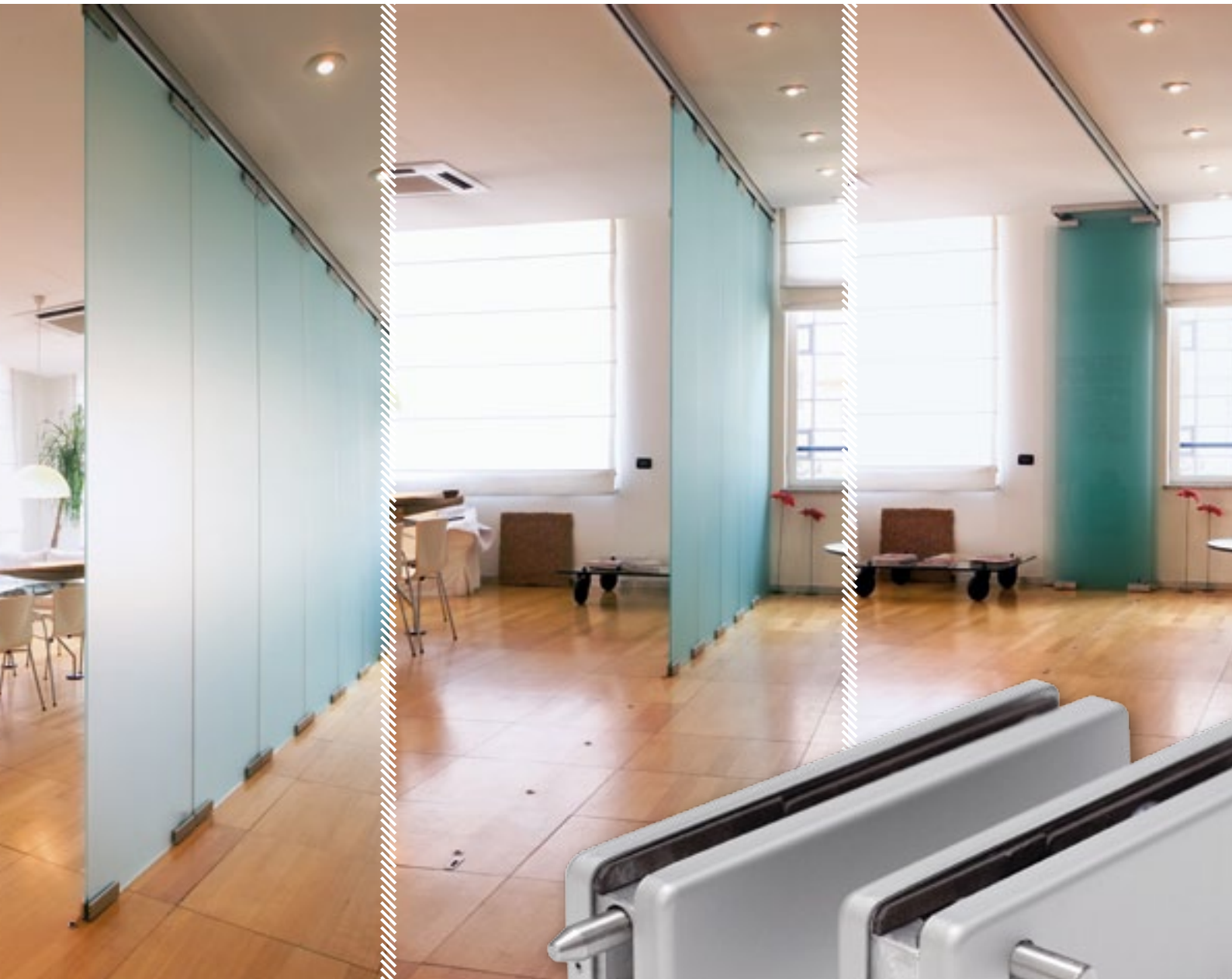
Tam, kde je důležitá především transparentnost jednotlivých prostorů, kde se vyžadují místo vodicích kolejnič decentní rohová kování pěkných tvarů, kde by neměl být rušen vzhled, nabízejí zařízení HSW (Horizontale-Schiebe-Wände = horizontální posuvné stěny) typu řady **700 JUNIOR** od firmy **TEUFELBESCHLAG** elegantní řešení. Je možno rozdělovat prostory různých půdorysů. Horizontální posuvná stěna **700 JUNIOR** je určena především pro vnitřní prostory. Např. nákupní pasáže, oddělování kanceláří a také pro ateliéry, tedy všude tam, kde je kladen velký důraz na vzhled.

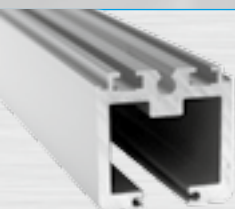
■ Požadujte transparentnost!



→ Hmotnost křídla může být až 80 kg, maximální rozměry křídla přitom mohou dosahovat až 1.000 x 2.800 mm.

TEUFELBESCHLAG





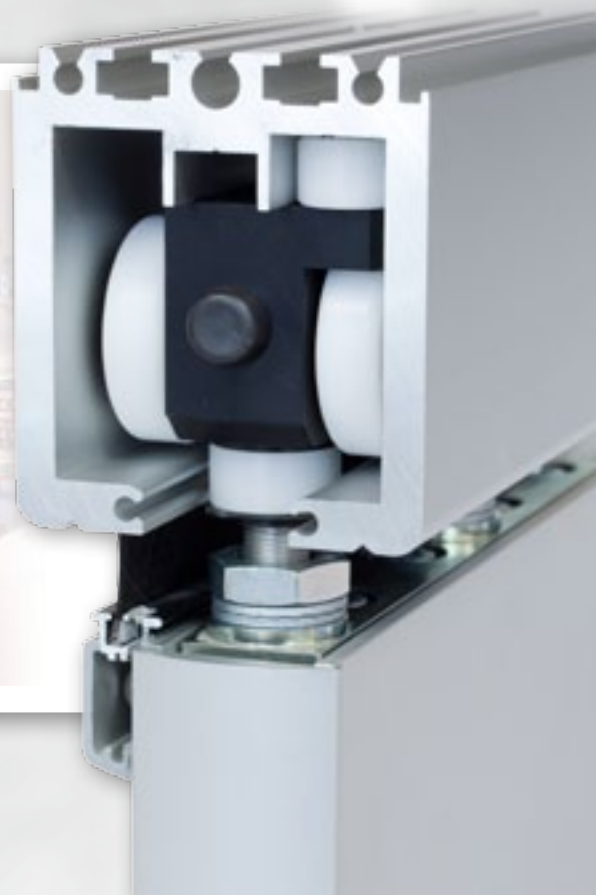
→ **Systém R700** je možno zatížit křídla o hmotnosti až 100 kg. Z technických důvodů je možno křídla konstruovat až do velikosti 1.200 x 3.000 mm. Maximální velikost křídla kývacích a dorazových dveří je 1.100 x 2.600 mm. V řadách 100, 200, 500 a 700 umožňujeme použitím týchž nosných kolejníc snadné zpracování našich systémů.

■ HORIZONTÁLNÍ POSUVNÉ STĚNY (HSW) ZAŘÍZENÍ HSW S DVEŘNÍMI KOLEJNICEMI ŘADY 700 STANDARD

Technicky i opticky přesvědčivě lze různorodá prostorová řešení realizovat pomocí zařízení HSW s dveřními kolejnicemi (Horizontale-Schiebe-Wände = horizontální posuvné stěny). Tato zařízení poskytují v objektech pohyblivé transparentní akcenty a je možno je ideálně použít ve veřejných budovách, jako např. v nákupních centrech, výstavních prostorách nebo řadách obchodů. Otevřená křídla záměrně zvýrazňují oddělení vnitřního a vnějšího prostoru a vyzývají ke vstupu. Také v privátním použití poskytuje tato řada – jak v zimních zahradách, tak i v obytných prostorách – rozmanité možnosti řešení.

Vodící kolejnice řady 700 (jak provedení Standard, tak i Junior) a řady 750 mohou být ohýbány a jsou proto velmi vhodné i pro půlkruhová nebo elipsovitá zařízení.

■ Jen těžko porazitelné!



→ Vodící kolejnice R750

rozměry: 70 x 78 mm

hmotnost křídla: max. 150 kg

velikost křídla: max. 1.350 x 3.500 mm (posuvné a výkyvné koncové křídlo)

max. 1.100 x 3.500 mm (výkyvné a dorazové posuvné křídlo)



■ HORIZONTÁLNÍ POSUVNÉ STĚNY (HSW) ZAŘÍZENÍ HSW S DVEŘNÍMI KOLEJNICEMI ŘADY 800

Všude tam, kde se žádá ekonomické využití prostoru a servisní pohotovost, je možno skleněnými prvky pohybovat snadno a lehce rukou. (HSW = Horizontale-Schiebe-Wände = horizontální posuvné stěny.) Křídla se při otevření zařízení schovávají do variabilního „nádražíčka“, které je úsporné z hlediska místa nebo do speciálně zhotovených parkovacích kolejnic.

Architektům se nekladou prakticky žádné hranice, neboť lze realizovat nejrůznější půdorysné varianty. Pomocí jednoduché logické a vyzrálé techniky firmy **TEUFELBESCHLAG** je možné sestavovat přímé a polygonální skleněné posuvné stěny. Posuvné stěny se mohou beze všeho kombinovat s pevnými prvky.

■ Prostě více pohybovat!



→ S velikostí až 1 500 x 4 000 mm, může hmotnost jednotlivého křídla dosáhnout až 180 kg.
Velikost křídla kývacích a dorazových posuvných dveří je maximálně 1.100 x 3.000 mm.



■ HORIZONTÁLNÍ POSUVNÉ STĚNY (HSW) KÝVACÍ A DORAZOVÁ POSUVNÁ KŘÍDLA HSW SE SVĚTLÍKEM

Křídlo HSW-PT se světlíkem umožňuje maximální rozměry až do 4 metrů a pohodlný průchod i při zavřeném zařízení. Komfortní a elegantní řešení! (HSW = Horizontale-Schiebe-Wände = horizontální posuvné stěny.)

Při maximální konstrukční výšce 4 m a s možností kombinace zamykacích systémů BTS (Bodentürschließer = podlahové zamykání dveří), OTS (Obentürschließer = horní uzamykání dveří) nebo RTS (Rahmentürschließer = rámové uzamykání dveří), je tato konstrukce optimální pro velká zařízení. Tloušťka skla se může pohybovat mezi 10 a 12 mm.

Snadná zástavba a ovládání, vzhledová i technická dokonalost dovolují tuto kombinaci označit za vrchol našich systémů ze skla.

■ My máme nápady!



→ Možné rozměry takových prvků dosahují 1.100 x 4.000 mm.
Výška světlíku 1.000 mm a výška křídla 3.000 mm.



■ HORIZONTÁLNÍ POSUVNÉ STĚNY (HSW) ZAŘÍZENÍ HSW S KOVÁNÍM PUNKTO

Když se někdo trefí „do černého (bodu)“, znamená to, že věc trefně popsal a zpracoval to podstatné. Také v technice je možno se s tímto rčením setkat. Metoda bodového svařování ručí např. za vytvoření obzvláště přesného a pevného spojení.

Stejně bezpečné spojení vytvářejí naše kování HSW **PUNKTO**. (HSW=Horizontale-Schiebe-Wände=horizontální posuvné stěny.) Tato kování z ušlechtilé oceli nabízejí elegantní možnost volby vzhledem ke klasickým zařízením HSW s vodicími kolejkami. U konstrukční výšky do 3.000 mm je upevnění kování **PUNKTO** možné pomocí zápusťných šroubů. Větší křídla se upevňují pomocí rozet.

- Trefa do černého.



→ Řada 700: max. výška: 3.000 mm | max. hmotnost křídla: 100 kg
Řada 800: max. výška: 4.000 mm | max. hmotnost křídla: 130 kg

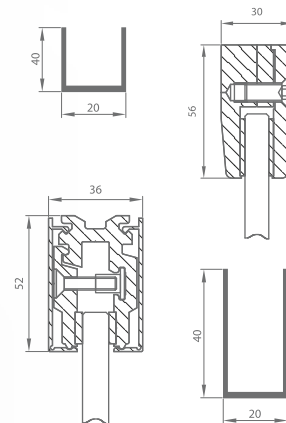
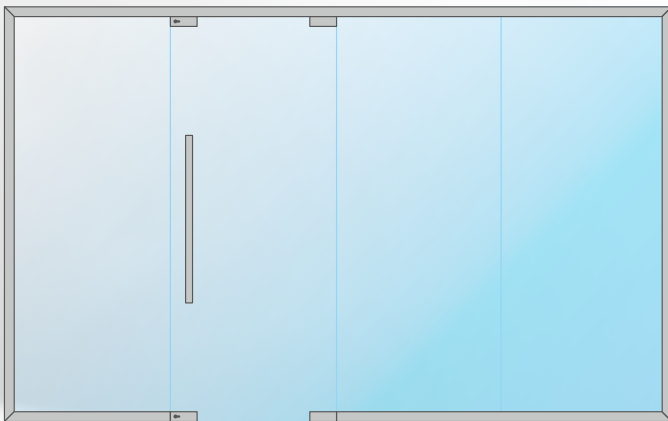


■ SVĚRNÉ PROFILY A PROFILY PRO PŘIPOJENÍ NA STĚNU

První hmoždinka byla vyrobena v Hamburku v roce 1926. Byla tvořena konopným provazem, který byl nalisován do plechového pouzdra. Průmyslová výroba hmoždinek začala s rozvojem plastických hmot, první víceúčelové hmoždinky byly vyráběny z nylonových tyček kruhového průřezu. Moderní hmoždinky jsou plastové nebo kovové a jsou k dostání pro nejrůznější druhy zdí a stropů.

Univerzální profily firmy **TEUFELBESCHLAG** jsou spolehlivým spojením mezi stěnou a pevným zasklením každého druhu. Jsou k dispozici z lehkého kovu v nejrůznějších provedeních jako U-profilů nebo svěrné profily a profily pro připojení na stěnu. K nabídce výrobků patří také vhodné příslušenství.

■ Natrvalo pevně spojeno!



TEUFELBESCHLAG · O NÁS

Firma **TEUFELBESCHLAG** patří k nejvýkonnějším a inovativnějším výrobcům kování pro sklo v Německu.

Podnik byl založen v roce 1975 jako podnik jednotlivce se sídlem v Mnichově-Oberföhringu. V roce 1981 byl přeměněn na GmbH (společnost s ručením omezeným). V roce 1982 přemístila firma **TEUFELBESCHLAG** své sídlo z důvodu rostoucích požadavků na prostor, díky zvyšující se výrobě, do Germeringu. Další přesun následoval v roce 1991, a to do dnešního sídla firmy, do obce Türkenfeld, 40 km západně od Mnichova, nedaleko jezera Ammersee.

Systematickým rozmístěním našich odbytových kanceláří v Německu jsme pro naše zákazníky k dispozici kdykoliv pomoci. Rádi s Vámi nebo také pro Vás vyprojektujeme příslušná řešení podle Vašich potřeb. Také za hranicemi Vám jsou naši vybraní odbytoví partneři v mnoha evropských zemích připraveni Vám pomoci radou i skutky.

Díky dlouhodobým zkušenostem, chytrými novými myšlenkami a kontinuálním vývojem našich výrobků pokládáme základní kámen pro realizaci Vašich nápadů.



PŘEHLED NAŠEHO VÝROBNÍHO PROGRAMU ■

Univerzální kování pro kyvadlové a dorazové dveře Skupina 1

Universalsbeschläge
JUMBO
TUBO

Dveřní lišty pro kyvadlové a dorazové dveře Skupina 2

Dveře s ochranou proti kouři v celoskleněné konstrukci Skupina 3

TEUBA

Kování posuvných dveří pro celoskleněné prvky Skupina 4

PRAKTICA
miniMO *line*
ELBA *line*
VARIANT
GÖTTINGEN

Série rozet (VSG) Skupina 5

Kování pro skládací a harmonikově skládací dveře s průběžnými dveřními lištami na křídlech Skupina 8

Falttüren Reihe 100
Harmonikatüren Reihe 200

Kování pro celoskleněné skládací dveře s klouby na křídlech

Leichte Faltwand Reihe 500

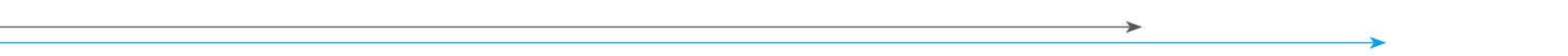
Kování pro celoskleněné horizontální posuvné stěny (HSW) s dveřními lištami na křídlech

Reihe 700 Standard
Reihe 750 Standard
Reihe 800 Standard

Kování pro celoskleněné horizontální posuvné stěny s kováním na křídlech

Reihe 700 Junior
Reihe 700 PUNKTO
Reihe 750 PUNKTO
Reihe 800 PUNKTO

Univerzální profily z lehkého kovu, profily pro připojení na stěnu Skupina 10





Audi-Forum • Ingolstadt, Germany
British Airways Terminal, JFK Airport • USA
Federal Chancellery Berlin, Model House • Germany
Airport Munich, Terminal I, Central Building • Germany
Airport Vienna • Austria
Luna-Princess-Palais • Unterschleißheim, Germany
New Pinakothek • Munich, Germany
Olympia Mall • Munich, Germany
Projects of the company Gartner & Co., Gundelfingen in London and Hong Kong
Sony-Center • Berlin, Germany
World Trade Center • Berlin, Germany
Central Bus Station • Munich, Germany
Sankt Annen Gallery • Brandenburg/Havel, Germany
Stachus • Munich, Germany
...



TEUFELBESCHLAG GmbH

Am Brand 8 · 82299 Türkenfeld · Germany
phone: +49(0)8193 / 93 93 90 · fax: +49(0)8193 / 93 93 99
www.teufelbeschlag.de · info@teufelbeschlag.de